

# MITglieder



**MIT**

MITTELSTANDS- UND  
WIRTSCHAFTSVEREINIGUNG  
DER CDU/CSU

**Kreisverband Pankow**



*Sehr geehrte Pankower Unternehmer,  
sehr geehrte Damen und Herren,*

fühlen Sie sich als Freiberufler, kleines oder mittelständiges Unternehmen, als Quelle von Beschäftigung, Innovation, Fortschritt und Wachstum, in unserem Bezirk, in Pankow, angemessen repräsentiert und in Ihren Interessen adäquat vertreten?

Wir, in Pankow selbstständig unternehmerisch tätig, fanden dies nicht, als wir in die Mittelstands- und Wirtschaftsvereinigung eingetreten sind. Wir haben uns organisiert um mitzureden, uns einzumischen und die Geschicke unserer Geschäfte nicht nur im eigenen Unternehmen, sondern auch in deren Umfeld zu gestalten. Wir sind das Sprachrohr der Wirtschaft und des Mittelstandes in Pankow; wir unternehmen etwas auch über die Bezirksgrenzen hinaus, aber immer im Sinne unserer Unternehmen, der Wirtschaft und damit zum Wohle der Gesellschaft.

Im Dialog mit Entscheidungsträgern in der Politik setzen wir uns für Ihre Belange ein. Wir freuen uns, mit Ihnen ins Gespräch zu kommen. Dies ist essentiell für uns. Wir brauchen Sie, Ihre Anregungen, Ideen und Visionen um Ihnen und der gesamten mittelständischen Wirtschaft in Pankow Gehör zu verschaffen.

Mit dieser Broschüre wollen wir Ihnen einen kurzen Überblick über uns, unsere Ziele und unsere Arbeit geben.

Helfen Sie mit, die Rahmenbedingungen in Pankow zu verbessern, setzen Sie sich mit uns ein!

**Johannes Kraft**

Kreisvorsitzender der MIT Pankow



## Jörg Adler



www.eventa-global.de

 **eventa-global**

.veranstaltungen  
.incentives  
.personalservice

## Barbara Bolick

### DEMONTAGE \* MONTAGE \* ENTSORGUNG

Unser Leistungsspektrum umfasst unter anderem:

- Demontage von Heizungsanlagen einschließlich Warmwasserbereitung und sanitären Einrichtungen;
- Demontage von Heißwasser- und Dampfrohrleitungen, Warmwasserspeicher;
- Abriß von Gebäuden und Schornsteinen für Industrie und Privat;
- Sandstrahlen, Kleintransporte aller Art (auch für Privat);
- Demontagearbeiten aller Art

Am Stener Berg 41 | 13125 Berlin

Fon: 030.9827315 | Fax: 030.9814683

bolick@demobe.de

## Leila Bouziane

# G C B S

German Contact & Business Service GmbH

**. PROJEKTMANAGEMENT .**

**. COACHING .**

**. CONSULTING .**

Bürohaus am Rankeplatz

Rankestraße 17 | 10789 Berlin

Fon: 030.726 276 172 | Fax: 030.726 276 177

info@gcbs-gmbh.com



### Brigitte Konkel



INGENIEURDIENSTLEISTUNGEN FÜR DAS BAUWESEN

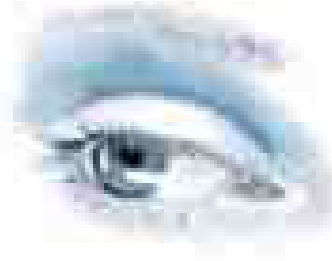
Brigitte Konkel  
Tel. 030-98 311 244  
E-mail : info@konkel-baumanagement.de

Konkel Baumanagement informiert Sie gern weiter !

Wir realisieren Ihr Projekt nach Ihren Zielvorgaben anhand folgender Leistungen, die jederzeit einzeln oder komplett abgerufen werden können:

- Beratung
- Aufmaß
- Mengenermittlung
- Kostenschätzung
- Kalkulation
- Ausschreibung
- Vergabe
- Bauleitung
- Kostenkontrolle

### Frank Saewe



**D&S**  
Dienstleistungs-  
und Service Agent

Beuthstr. 21  
13156 Berlin

Fon: 030.24 61 88 76  
Fax: 030.46 44 58 5

frank.saewe@dus-agent.de

**Testkäufe:** Eine reale Kaufsituation von der Beratung bis zur Bezahlung an der Kasse wird nachvollzogen

**Testanrufe:** Es werden Auskunftsstellen, CallCenter oder die telefonische Beratungsqualität von Kundenbetreuern verschiedener Branchen überprüft

**Preiserhebung:** Überprüfung des Preises des Wettbewerbers in gleicher Branche. Oder Vergleich von Preisen für die Industrie

### Johannes Kraft



**JBS** Elektronik GbR

- Gebäudeautomation
- Bussysteme
- intelligente Haustechnik

fon: 030.98319308 | fax: 030.98319284 | eMail: info@jbs-elektronik.de

# Unsere MITglieder



## 20 Jahre Freie Evangelische Schulen Berlin e.V.

August 1988 Beginn des Schulbetriebes der ersten Grundschule

## 10 Jahre Realschule des FESB e.V.

August 1998 Beginn des Schulbetriebes der Realschule

Die Freien Evangelischen Schulen Berlin (FESB) sind vom Staat anerkannte, öffentliche Schulen in freier Trägerschaft. Sie werden von einem Verein getragen, dem entschiedene Christen angehören, die aus verschiedenen evangelischen Gemeinden der Landeskirche, Freikirchen und aus Gemeinschaften kommen.

Die erste Grundschule wurde bereits vor 20 Jahren 1988 gegründet. Die Realschule existiert seit 1998. Ein Jahr später zogen Grund- und Realschule an ihren jetzigen Standort in der Christburger Straße 14 im Prenzlauer Berg. Das denkmalgeschützte Gebäudeensemble ist inzwischen Eigentum des Schulträgers. Im Jahr 2006 nahmen, staatlich genehmigt, die „Arche-Grundschule“ in Hellersdorf und die „Immanuel-Schule“ in Spandau unter der Trägerschaft des FESB e.V. den Schulbetrieb auf.

## Unsere Standorte

### Freie Evangelische Schule Berlin e.V.

Christburger Str. 14 10405 Berlin

- Zentralverwaltung -

Tel.: 030 - 44 05 05 01

Fax: 030 - 48 49 89 82 4

geschaeftsfuehrung@fesb.de

Internet: www.fesb.de

### Prenzlauer Berg

Grundschule

Realschule

Christburger Str. 14

10405 Berlin

Sekretariat Tel.: 030 - 44 05 05 00

E-Mail: sekretariat@fesb.de



### Hellersdorf

„Arche-Grundschule“

Naumburger Ring 25

12627 Berlin

Sekretariat Tel.: 030 - 99 27 71 63

E-Mail: sekretariat@arche-schule.fesb.de



### Spandau

„Immanuel-Schule“ Grundschule

Bismarckstr. 20

13585 Berlin

Sekretariat Tel.: 030 - 36 75 70 72

E-Mail: sekretariat@immanuel-schule.fesb.de



## Bildung schafft Zukunft

### Sehr geehrte Damen und Herren,

vielleicht sind Sie ein wenig erstaunt, dass wir den Dialog mit Ihnen suchen. Wir denken, unsere Schulen und die Unternehmen aller wirtschaftlichen Bereiche haben viele gemeinsame Interessen, die eine Zusammenarbeit lohnend machen.

Als Unternehmer setzen Sie tagtäglich in Ihrer Firma, in Ihrem Betrieb die Notwendigkeit „Wachstum durch mehr Eigenverantwortung“, konsequent und zukunftsorientiert um. Eigenverantwortung und das Engagement für stetiges qualitatives Wachstum sind auch Bestand unserer Philosophie.

Als Bildungsunternehmen schaffen wir die Basis, damit die Schüler Fähigkeiten entwickeln, die sie später in ihrem Beruf und vielleicht auch in Ihrer Firma umsetzen können. Ziel des Schulabschlusses ist die Ausbildungsfähigkeit aller unserer Absolventen. Die 10. Klasse endet mit dem „Mittleren Schulabschluss“. Die Abschlussquote im Schuljahr 2005/2006 betrug 100 Prozent, d.h. alle Schülerinnen und Schüler der 10. Klasse verließen die FESB mit dem Mittleren Schulabschluss. Im Schuljahr 2006/2007 erhielten 96 Prozent der Schüler der ehemaligen Klasse 10 den „Mittleren Schulabschluss“. Der Berliner Durchschnitt lag bei 80 Prozent.

Die FESB bietet ein ganzheitliches Konzept, um die Jugendlichen auf ihrem Weg ins Berufsleben zu begleiten. Im Fach Berufsorientierung (<http://www.fesb.de/pagebyid/c3e267648366d8.htm>) werden sie u.a. befähigt, ihre Eigenverantwortung im Berufsleben wahrzunehmen. Dabei steht die Initiative des Schülers, die durch die Verbindung von Wissen und Werten an unseren Schulen besonders gefördert wird, im Zentrum.

Gerade deshalb suchen wir, verantwortungsbewusste Unternehmen, die wie wir in die Zukunft investieren wollen. Lassen Sie uns gemeinsam eine Vision entwickeln und umsetzen: Industrie, Wirtschaft und Bildung gehen Hand in Hand, unterstützen sich gegenseitig und profitieren beiderseits.

Wir könnten Sie z.B. unterstützen als Werbeträger, als Multiplikator Ihrer Unternehmensbotschaft, bei der Image-Pflege oder bei der weiteren Gestaltung der Unternehmenskultur (z.B. Kinderprogramme).

Sie könnten uns unterstützen  
bei der Qualifizierung der Schüler durch Bereitstellung von Praktika,  
mit der Bereitstellung von Ausbildungsplätzen für unsere Absolventen,  
durch Vorträge und andere Beiträge im Fachunterricht,  
durch Entwicklung und Durchführung von Berufsinformationstagen,  
durch materielle und finanzielle Mittel zur weiteren Fortsetzung der Gebäuderekonstruktion  
oder durch gezieltes Sponsoring verschiedener Projekte,.

Wir freuen uns auf diese Zusammenarbeit.

Clemens Volber  
1. Vorsitzender des FESB e.V.  
Geschäftsführer

# ***Rennfeeling im Herzen von Berlin***

*Firmenveranstaltungen ab € 24,- pro Person*

*Lebendiger Physikunterricht auf der Kartbahn*

*Kindergeburtstage*

*Einzelfahrten ab € 7,- pro Person*



**Elektro Fun Karts**

In der **Galeria Kaufhof  
am Ostbahnhof**  
Eingang von der Koppenstr. 8  
5. Etage  
10243 Berlin

Telefon 030 - 20 66 65 89  
Telefax 030 - 94 11 39 40  
www.elektrokartbahn.de  
info@elektrokartbahn.de

Mo - Do 10.00 - 24.00 Uhr  
Fr & Sa 10.00 - 02.00 Uhr  
So 10.00 - 22.00 Uhr

Für Kinder ab 7 Jahren  
empfehlenswert

Vollklimatisierte Kartbahn

**Unter Vorlage des Mitgliedsausweises erhalten Mitglieder der  
MIT Berlin einen Rabatt von 10% auf den Fahrpreis.**

Ihre Veranstaltungswünsche richten Sie bitte an Frau Petra Schulze  
unter [info@elektrofunkarts.de](mailto:info@elektrofunkarts.de)

### Gerd Schröder



#### *Wir recyceln & entsorgen*

**Altfenster** mit modernen Fensterrecyclinganlagen - ökologisch und umweltgerecht,

**Bau- und Gewerbeabfälle**, einschließlich Papier, Pappe und Schrott mit eigenen Containern.

FeTüRec Fenster & Türen Recycling GmbH  
Buchholzer Straße 62 - 65 | 13156 Berlin  
Fon: 030. 474 756 46 | Fax: 030.474 756 47

### René Stadtkewitz



Alarmanlagen und Videotechnik seit 1972 spezialisiert für den privaten Bereich

H.-G. Meinen KG | Körnerstr. 28 | 13156 Berlin  
Tel.: 030-785 60 85 | Fax: 030-78 99 06 31

Wir beraten Sie professionell, unverbindlich und kostenlos vor Ort.

Kontaktieren Sie uns bereits in der Planungsphase, damit durch eine frühzeitige Planung und Beratung größere Kosteneinsparungen und zusätzlicher Spielraum für spätere Investitionen geschaffen werden kann

## MITunterstützer

Inmitten eines gepflegten Villenviertels finden Sie unser Haus in einer ruhigen Seitenstraße.

An schönen Sommertagen genießen die Gäste die Möglichkeit, im Garten zu sitzen.

Der S-Bahnhof Berlin-Karow ist nur 7 Minuten Fußweg entfernt, die Bushaltestelle 300 Meter.

Unsere Devise lautet:

***“Jeder Gast soll das Haus zufrieden verlassen und gern zurückkommen“*** - in diesem Sinne freuen sich auf Ihren Besuch!

*Maria und Edgar Strumpf*



Hagenstraße 1A

13125 Berlin-Karow

**Tel.: (030) 94 20 09-0**

**Fax: (030) 94 20 09-13**

**e-Mail: [hotel-belair@t-online.de](mailto:hotel-belair@t-online.de)**

**Internet: [www.hotel-belair.de](http://www.hotel-belair.de)**

## MITglied werden... ...warum?

Die Mitgliedschaft in der Mittelstands- und Wirtschaftsvereinigung bietet Ihnen, als Unternehmer, Freiberufler oder leitender Angestellter zahlreiche Vorteile.

Einige haben wir hier für Sie zusammengestellt:

- Ein starkes, aktives Netzwerk
- Direkter Kontakt zu Entscheidungsträger
- Vermittlung von Geschäftskontakten zwischen Mitgliedern
- Wirtschafts- und Diskussionsabende
- Einladungen zu allen unseren Veranstaltungen
- Vergünstigungen bei Teilnahmegebühren
- Kostenloser Eintrag in die Datenbank Who is Who
- Kostenloser monatlicher Wirtschafts - Newsletter der MIT Pankow
- Kostenloser wöchentlicher Ausschreibungsinformationsservice
- Kostenloses Mittelstandsmagazin der MIT Deutschland
- Zahlreiche günstige Rahmenverträge (Mobiltelefone, Technik, Kraftfahrzeuge, etc.)

In der MIT als Mittelstands- und Wirtschaftsvereinigung der CDU/CSU haben sich mehr als 40.000 engagierte Mittelständler zusammengeschlossen. Unternehmer, Selbständige, Handwerker, Freiberufler und Landwirte machen sich gemeinsam stark für die Interessen und Forderungen der kleinen und mittleren Unternehmer in der politischen Willensbildung innerhalb der Parteien und politischen Entscheidungsgremien.

**Wir sind das Rückgrat der Wirtschaft!**

**Und Sie? Wann sind Sie dabei?**

## Jahresempfang der MIT Pankow 2007



Die Mittelstands- und Wirtschaftsvereinigung (MIT) und die CDU Pankow hatten im März zum traditionellen Jahresempfang geladen.

Mehr als 400 geladene Gäste, darunter Mitglieder des Deutschen Bundestages, Berliner Abgeordnete, Bezirksbürgermeister, Verordnete der Bezirksvertreterversammlung, Berliner und Brandenburger Unternehmer und natürlich Berliner Bürger konnten an diesem Abend von der MIT Pankow begrüßt werden.



Im Verlauf des Abends beeindruckten die zwei hochkarätigen Referenten, der neu ernannte Mittelstandsbeauftragte der Bundesregierung und parlamentarische Staatssekretär beim Bundesminister für Wirtschaft und Technologie, Hartmut Schauerte, und der Vorsitzende der CDU-Fraktion im Abgeordnetenhaus von Berlin, Dr. Friedbert Pflüger die Anwesenden durch bewegende und fachlich fundierte Redebeiträge.

## Sommerfest der MIT Pankow 2007

Unter dem Motto „Pankower Netzwerke stärken“ richtete die Mittelstands- und Wirtschaftsvereinigung (MIT) Pankow am 20. September Ihr Sommerfest aus.

Mehr als 70 exklusiv geladene Unternehmerinnen und Unternehmer folgten der Einladung in das Milchhäuschen am Weißen See.

Nicht nur während des ausgezeichneten 4-Gänge-Menüs nutzten die Anwesenden, unter Ihnen Vertreter der Sponsoren und auch der Hauptgeschäftsführer der MIT Deutschlands, Hans-Dieter Lehnen, die Gelegenheit um sich kennen zu lernen und ihre Netzwerke auszubauen.



Mehr Raum für Leistung und Risikobereitschaft, für Verantwortung und Fleiß! Mehr Freiheit und weniger Staat für alle Bürger. Die MIT fordert die Erhaltung und den Ausbau der sozialen Marktwirtschaft, denn nur so kann der Freiheitsraum des einzelnen gewahrt und erweitert werden. Daher ist Mittelstandspolitik mehr als die Summe von Einzelmaßnahmen; Mittelstandspolitik ist aktive, entschlossene Gesellschaftspolitik.

Die MIT kämpft für eine gerechtere Steuer- und Abgabenpolitik. Denn Leistung, Fleiß und Sparsamkeit müssen sich lohnen. Die MIT zählt die Stabilität des Geldes zu den wichtigsten Aufgaben der Sozial-, Wirtschafts- und Finanzpolitik und die MIT tritt ein für eine ausgewogene, marktgerechte Struktur von Klein-, Mittel- und Großunternehmen auf der Grundlage eines fairen Leistungswettbewerbes.

Ganz besonders setzt sich die Mittelstands- und Wirtschaftsvereinigung (MIT) Pankow in Berlin und Pankow ein für:

- Abschaffung der Gewerbesteuer in Berlin,
- mittelstandsfreundliche Gestaltung der Umweltzone,
- weitere Senkung der Lohnnebenkosten,
- bessere Zahlungsmoral der öffentlichen Hand,
- schnellerer Zugriff auf Schuldner,
- investorenfreundliche Infrastruktur,
- Senkung von öffentlichen Gebühren, Abgaben und Beiträgen,
- Lohnkostenzuschüsse statt MAE und Mindestlohn.

Ich möchte über die Arbeit der MIT Pankow informiert werden und zu Veranstaltungen eingeladen werden.

**Meine Kontaktdaten:**

Name: \_\_\_\_\_ Vorname: \_\_\_\_\_

Firma: \_\_\_\_\_

Fon: \_\_\_\_\_ eMail: \_\_\_\_\_

Strasse: \_\_\_\_\_ PLZ/Ort: \_\_\_\_\_

Ihre Anfrage bitte per Post, Telefax an 030.7 26 27 61 72 oder per eMail an [kraft@mit-pankow](mailto:kraft@mit-pankow).

Ich möchte über die Arbeit der MIT Pankow informiert werden und zu Veranstaltungen eingeladen werden.

**Meine Kontaktdaten:**

Name: \_\_\_\_\_ Vorname: \_\_\_\_\_

Firma: \_\_\_\_\_

Fon: \_\_\_\_\_ eMail: \_\_\_\_\_

Strasse: \_\_\_\_\_ PLZ/Ort: \_\_\_\_\_

Ihre Anfrage bitte per Post, Telefax an 030.7 26 27 61 72 oder per eMail an [kraft@mit-pankow](mailto:kraft@mit-pankow).

Bitte  
frankieren

**Mittelstands- und Wirtschaftsvereinigung (MIT)  
der CDU/CSU / Kreisverband Pankow**

z.Hd. Herrn Johannes Kraft  
Prenzlauer Promenade 179

13189 Berlin

Bitte  
frankieren

**Mittelstands- und Wirtschaftsvereinigung (MIT)  
der CDU/CSU / Kreisverband Pankow**

z.Hd. Herrn Johannes Kraft  
Prenzlauer Promenade 179

13189 Berlin

**MIT Mittelstands- und Wirtschaftsvereinigung der CDU/CSU**  
**Kreisverband Berlin Pankow**

**Prenzlauer Promenade 179 | 13189 Berlin**

**Tel.: 030.428 74 81 | Fax: 030.428 063 77**

**w<sup>3</sup>: [www.mit-pankow.de](http://www.mit-pankow.de)**

**eMail: [kraft@mit-pankow.de](mailto:kraft@mit-pankow.de)**

**V.i.S.d.P: MIT Pankow, Johannes Kraft**